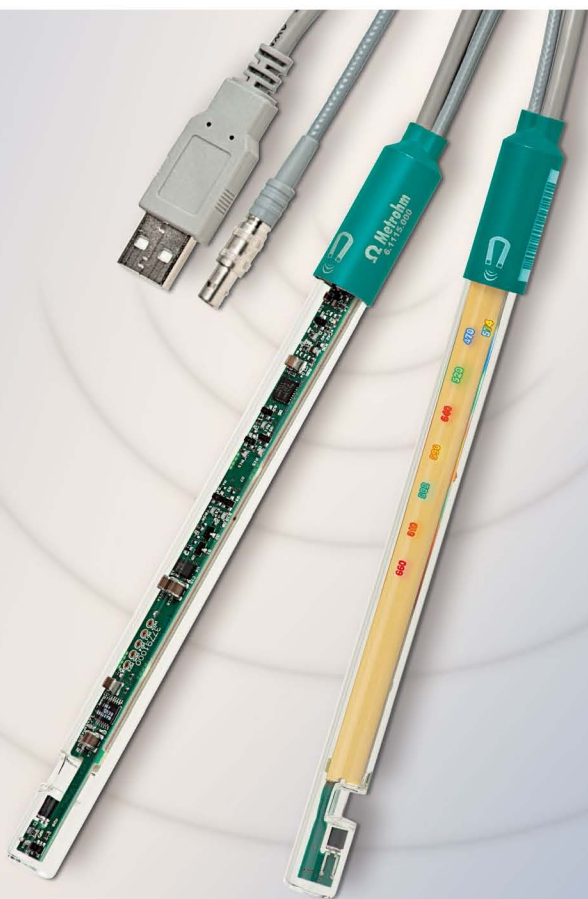


# Optrode – 光度电极



swiss made   
瑞士制造

光度电极在滴定应用非常广泛，是一种基于颜色变化判断等当点的指示方式。主要用于下列情形：无法通过电位变化判断等当点，标准方法中要求使用指示剂法或手工滴定中替代人工判定滴定终点等。

Optrode 光度电极优势：

- 多达 8 个波长: 470, 502, 520, 574, 590, 610, 640 和 660 nm；满足所有光度滴定对波长的要求，可针对不同指示剂采用最适波长测量，保证最高测量精度
- 全玻璃材质，100%耐受有机溶剂，延长电极使用寿命，应用范围更广
- 兼容瑞士万通全系列滴定仪：Titrino, Titrino plus, Ti-Touch 和 Titrandos 系列

离子&电化学分析智库™

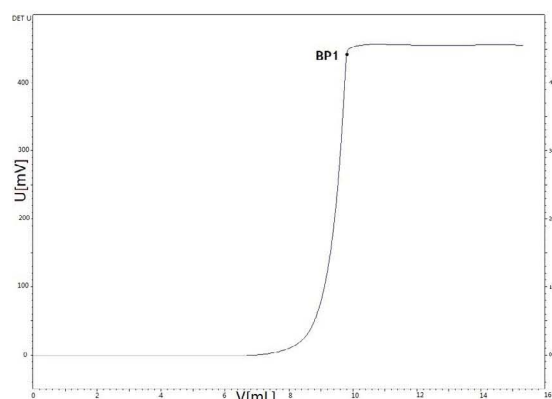
 **Metrohm**  
瑞士万通中国

# 操作简单！磁子轻触一下即可更改波长！



## 典型应用：

- 端羧基团测定 (ASTM D7409)
- TAN/TBN 测定 (ASTM D974-11)
- 硫酸盐含量测定 (SL85-1994)
- 水泥中 Fe, Al, Ca 含量测定 (EN 196-2)
- 水质硬度 (Ca/Mg 总硬度 DIN 38406-3)
- 硫酸软骨素测定 (USP 32)
- 果汁中 VC 含量测定 (ISO 6557-2)
- USP, EP 等规定的指示剂法
- 等等



铁矿石中 Fe 离子滴定曲线 (610nm)

## 订货信息

6.1115.000 Optrode 光度电极

可选配件

6.2166.000 USB 电源适配器 5V 1A

(瑞士万通 Titrimo 系列滴定仪选配)



## 瑞士万通中国有限公司各地分公司、技术支援中心、维修服务中心：

Branch offices, Application Laboratories and Service Centers of Metrohm China Ltd. in China:

北京Beijing  
北京市朝阳区科荟前街  
一号院 5号楼  
奥林佳泰大厦10层  
邮编:100192  
电话:010-65170006  
传真:010-65179657

上海Shanghai  
上海市金钟路658号  
4号楼4层  
邮编:200335  
电话:021-62381166  
传真:021-52161825

广州Guangzhou  
广州市先烈中路80号  
汇华商贸大厦2910  
邮编:510070  
电话:020-37617902  
37617903  
传真:020-37616051

成都Chengdu  
成都市锦江区东大街  
牛王庙段100号  
成都商会大厦B座805  
邮编:610021  
电话:028-86132353  
86132351  
传真:028-86124640

香港Hong Kong  
香港太古坊华兰路20号  
华兰中心806-808室  
电话:+852 29676552  
传真:+852 29670443

**Metrohm**  
瑞士万通中国

网址: <http://www.metrohm.com.cn>  
<http://www.metrohm.com>  
电邮: [info@metrohm.com.cn](mailto:info@metrohm.com.cn)