


883 离子色谱仪



s w i s s m a d e 
瑞 士 制 造

快速启动 操作便捷 性能稳定

分析化学智库™

 **Metrohm**
瑞士万通中国

883 离子色谱仪——体积小而功能强大

02

瑞士万通**爱·智能**TM系列产品又添新丁——883离子色谱仪。作为**爱·智能**TM家族最年轻的一员，883离子色谱仪无疑是满足高级实验要求的性价比极高的选择。选择883离子色谱仪，您可方便的测定不同基体中的阴离子、阳离子及其它极性物质，同时分离多达五个数量级浓度的离子。测定结果准确、可靠。

此外，为了便于教育、教学机构的培训，我们向883离子色谱仪的用户提供一部简明实验教材，旨在从理论和实验方面对离子色谱进行深入浅出的阐释。在常规水分析、复杂食品、乳制品分析方面，883离子色谱仪同样表现不俗。想到哪里、做到哪里——883离子色谱仪为您提供理想的解决方案。



爱·智能TM技术帮助您防止错误操作并获得准确结果，监控并记录所有操作步骤和技术参数，保证离子色谱能根据GLP/FDA规范的要求记录相关步骤。

配备**爱·智能**TM技术的离子色谱系统还能进行多方面的逻辑判断：若某一参数超出了预设值，系统会根据需要设置Email或SMS提醒。



突出性能

- **爱·智能™**离子色谱仪
- 电导检测器采用DSP数字式信号处理技术，相差5个数量级浓度的离子可以同时测定
- 电导检测器温度稳定性极佳 ($< 0.001\text{ }^{\circ}\text{C}$)
- MSM II超微填充嵌体结构阴离子抑制器，条件稳定，**十年维护费用为零**
- 秉承环保理念，集成化设计
- 仪器组件即插即用、自动识别、工作状态自动监控
- 创新的“学习型”产品，附赠简明实验教材
- 人性化设计，操作简便，真正实现“人机互动”
- MagIC Net™魔术师色谱工作站
- “自我管理”功能，监测、控制系统组件及分析结果



爱·智能™ 系列 —883离子色谱仪

04

883离子色谱仪具备Metrohm爱·智能™系列离子色谱系统的全部功能。众所周知，分离柱是离子色谱的心脏，爱·智能™技术的出现极大地便利了色谱柱应用，有效的防止错误操作对色谱柱的损害。爱·智能™技术同样集成在高压色谱泵和电导检测器当中，旨在保证数据的严谨、精准，同时令错误操作无所遁形。

883离子色谱仪配备MSM II超微填充嵌体结构抑制器。这是一款坚固耐用的抑制器，特别是在溶剂兼容性、压力耐受性等方面表现尤为出色。

Metrohm郑重承诺：**MSM II超微填充嵌体结构阴离子抑制器十年保用包换！**

883离子色谱仪采用以稳定、灵敏著称的Metrohm电导检测器，可直接测定 $\mu\text{g/L}$ 、 mg/L 、 g/L 的离子。凭借逾七十年的电化学方面的经验，Metrohm的电导检测器拥有最小的基线噪音——优异的性能绝不仅仅体现在技术指标上，更浸透在实践的经验积累中。无论采用抑制法还是非抑制法，883离子色谱仪均能为您提供完美的方案和准确的结果。



883全自动离子色谱系统 ——想到哪里，做到哪里

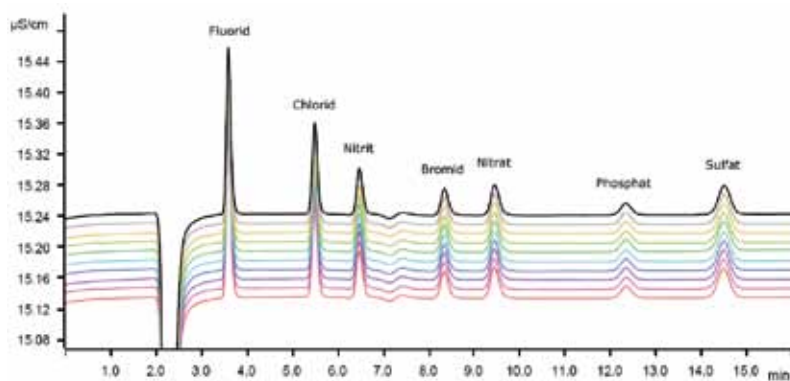
自动样品处理系统是当代常规分析不可或缺的前处理手段。883离子色谱仪可与863自动样品处理系统联合使用，该配置专为常规分析量身定做，兼

容**英蓝技术™**。几乎可以满足您日常分析自动化方面的任何要求。

05



883全自动离子色谱系统——节省您的时间和金钱!



100ppb常见阴离子10次进样的叠加效果图。

883离子色谱仪取得的分析数据具有极高的精确度和出色的重现性。

MagIC Net™ 魔术师色谱工作站

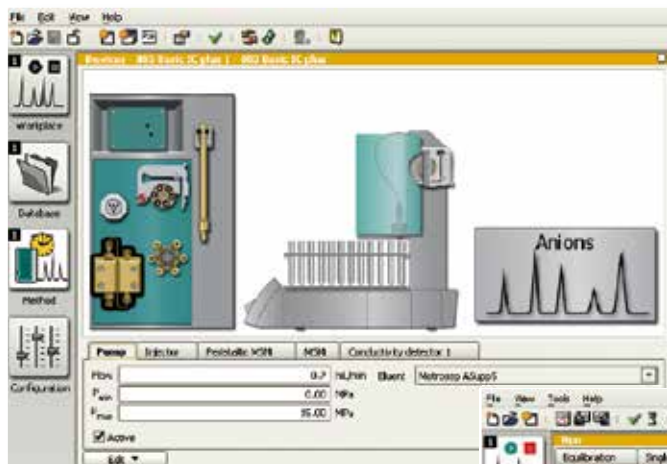
一人机互动、操作便捷

06

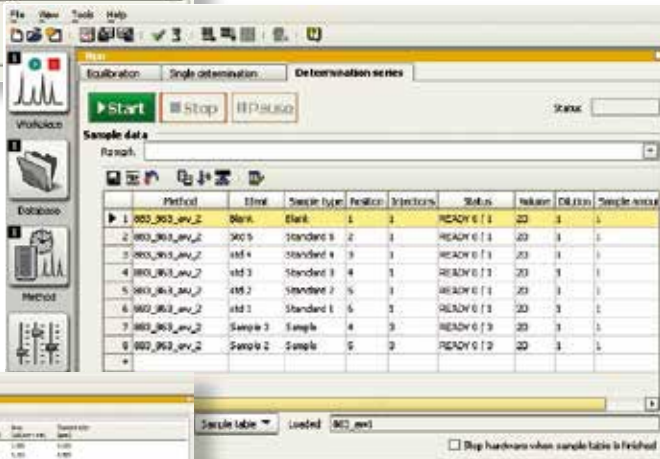
MagIC Net™ 魔术师色谱工作站全面控制 **爱·智能™** 系列离子色谱仪并获取相关的系统信息。清晰的标识、有序的布局、直观的操作，MagIC Net™ 魔术师色谱工作站不仅是科学研究的好助手，也是常规分析、教育培训的利器。MagIC Net™ 魔术师色谱工作站可选包括中文、英文在内多种操作语言，不同

地域的化学工作者借助该平台分享其操作经验。

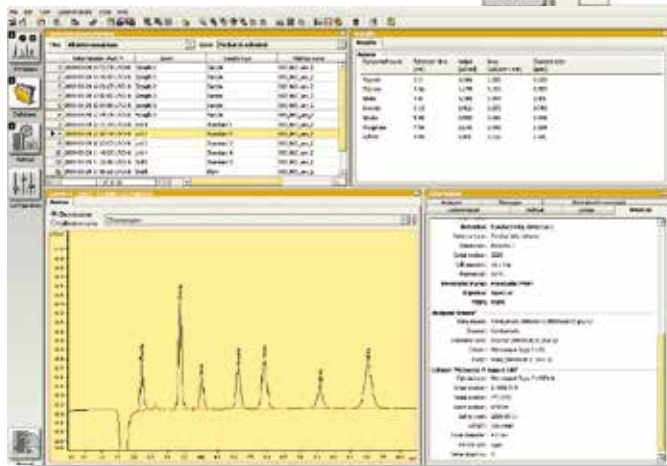
自动监测和控制功能是 **爱·智能™** 离子色谱弥足珍贵的功能，MagIC Net™ 魔术师色谱工作站则是实现这一功能的关键——从电脑显示屏上，您即可快速找出所有重要参数的信息。



分析条件参数在 **方法 (Method)** 窗口定义，一键点击即可快速设置相关参数。



在 **“工作平台 (Workplace)”** 窗口，您可以进行单独样品或者样品序列的测定。



数据库 (Database) 窗口，进行数据管理、再处理以及生成数据报告。

技术参数

概略

- 集成式**爱·智能™**离子色谱系统，色谱泵、检测器、色谱柱等自动识别
- 全自动的离子色谱系统，兼容**英蓝技术™**
- 全非金属流路

爱·智能™ 色谱泵

- 流速范围 0.001 ~ 20mL/min
- 最小分度值 0.001mL/min
- 最高压力 35Mpa (5000psi)PEEK材料: 50Mpa (7000psi) 不锈钢材料(选配)
- 重现性 < 0.1%与设定值偏差
- 脉冲 < 1% (典型)

抑制器

- 类型 MSM II 超微填充嵌体结构，自动连续再生
- 最大耐压 2.5MPa，阀功能可防止超压时发生损坏
- 有机溶剂兼容性 0 ~ 100%
- 抑制器转子保用期 十年 (阴离子抑制器转子)

爱·智能™ 电导检测器

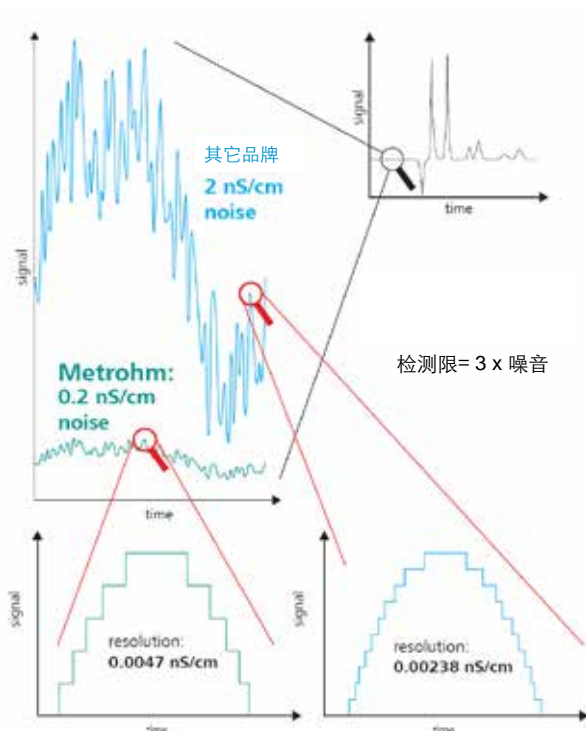
- 型号 微处理器控制的数字式信号处理，带 6 个离子色谱分析程序范本
- 温度补偿 0 ~ 5 %/K 可设定，默认值 2.3 %/K
- 测量范围 0 ~ 15000 $\mu\text{s/cm}$ 无区段切换
- 分辨率 0.0047 ns/cm
- 噪音 < 0.1 ns
- 线性偏差 < 0.1 %
- 电导池体积 0.8 μL
- 电导池常数 13.0 ~ 21.0 /cm可设定，单独校准数据已储存在检测器内
- 电导池温度稳定性 < 0.001 $^{\circ}\text{C}$

863 自动样品处理系统

- 控制方式 大屏幕液晶面板，MagIC Net™魔术师色谱工作站
- 样品最大序列数 99
- 有效进样体积 0.5mL ~ 11mL
- 进样针及管路材质 耐腐蚀非金属材质
- 连接方式 USB自动识别



小知识



电导检测器分辨率的作用图解

如果分辨率值优于噪音值一个数量级以上，那么该分辨率值就绰绰有余了。因此，电导检测器分辨率对检测限、精度几无影响。

凭借逾七十年的电化学方面的经验，Metrohm的电导检测器拥有最小的基线噪音——优异的性能绝不仅仅体现在技术指标上，更浸透在实践的经验积累中。

瑞士万通中国售后服务



瑞士万通在中国创立至今，凭借“瑞士制造”的品质和良好的服务，秉承瑞士万通的一贯精神：“**实事求是，一丝不苟，以用户的需求为宗旨。**”赢得了中国用户的信赖和广泛赞誉。

今天，瑞士万通在中国的技术团队超过140人，由富有多年实验室研究经验和专业服务精神的技术服务顾问组成。在全国设立了5个区域总部办事处、5个维修部、1个中心应用实验室、3个应用实验室和多个联合实验室，并在上海和香港设立零配件物流仓库，确保售前、售后服务的高效、专业。

瑞士万通中国有限公司各地分公司、技术支援中心、维修服务中心：
Branch offices, Application Laboratories and Service Centers of Metrohm China Ltd. in China:

北京Beijing
北京市朝阳区科荟前街
一号院 5号楼
奥林佳泰大厦10层
邮编:100101
电话:010-65170006
传真:010-65179657

上海Shanghai
上海市金钟路658号
4号楼4层
邮编:200335
电话:021-62381166
传真:021-52161825

广州Guangzhou
广州市先烈中路80号
汇华商贸大厦2910
邮编:510070
电话:020-37617902
37617903
传真:020-37616051

成都Chengdu
成都市锦江区东大街
牛王庙段100号
成都商会大厦B座805
邮编:610021
电话:028-86132353
86132351
传真:028-86124640

香港Hong Kong
香港太古坊华兰路20号
华兰中心805-808室
电话:+852 29676552
传真:+852 29670443



网址: <http://www.metrohm.com.cn>
<http://www.metrohm.com>
电邮: marketing@metrohm.com.cn



微信二维码