

Responsabilidad Social Corporativa

Establecida en 1940, ATAGO ha logrado importantes progresos en la investigación y en el desarrollo de una amplia variedad de productos óptico-electrónicos, especialmente para los refractómetros. ATAGO controla directamente el sistema de producción – diseño, desarrollo, ensamble y envío – de nuestros productos, mismos que son usados en una gran variedad de industrias que involucran desde el proceso de alimentos y bebidas, hasta el proceso de petroquímicos y metales. ATAGO se ha ganado la reputación de ser una marca confiable para sus consumidores, no solo en Japón, sino también en los 154 países en donde está presente. Nuestra continua expansión incluye ATAGO U.S.A. (Washington, USA - Julio 2002) como centro de operaciones en Norte y Latino América, ATAGO INDIA Instruments Pvt. Ltd. (Mumbai, India - Febrero 2005) como oficina de ventas, seguida por ATAGO (Thailand) Co., Ltd (Diciembre 2009) y ATAGO CHINA Guangzhou Co., Ltd. ATAGO BRASIL Ltda. Inició operaciones en Febrero 2010 con el objetivo de satisfacer la creciente demanda para la industria azucarera en Brasil. Aun cuando hemos disfrutado nuestra presencia en el mercado doméstico en Japón durante mucho tiempo, nuestra presencia en el mercado mundial ha ido incrementando de manera significativa.

Como resultado, ATAGO está plenamente conciente de nuestra responsabilidad corporativa como miembro de la comunidad mundial y queremos tener un impacto positivo tanto a nivel local como internacional.

| | | |
|------------|------|--|
| Noviembre | 2004 | Terremoto en Chuetsu, Niigata |
| Septiembre | 2005 | Huracán Katrina en New Orleans |
| Octubre | 2005 | Terremoto en Pakistán |
| Junio | 2006 | Terremoto en Central Java |
| Abril | 2007 | Terremoto en Noto Península |
| Julio | 2007 | Terremoto en the coast of Chuetsu, Niigata |
| Diciembre | 2007 | Terremoto en Perú |
| Mayo | 2008 | Terremoto en Sichuan |
| Mayo | 2008 | Ciclón Nargis en Myanmar |
| Junio | 2008 | Terremoto en Iwate, Miyagi Inland |
| Abril | 2009 | Terremoto en Abruzzo |
| Enero | 2010 | Terremoto en Haití |
| Febrero | 2010 | Terremoto en Chile |
| Agosto | 2010 | Las inundaciones en Pakistán |
| Marzo | 2011 | Terremoto en Nueva Zelanda |

Debido a las nuevas normas y requisitos que se imponen en el mercado, se espera que nuestra competencia con otras compañías sea más agresiva. Sin embargo, apegándonos a nuestra misión: "Crear y avanzar en consonancia," ATAGO se dedica a hacer grandes avances en la investigación y en el desarrollo de los instrumentos científicos para responder siempre a las demandas de nuestros usuarios

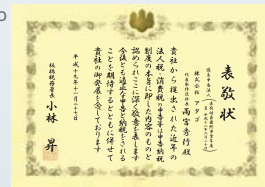
Standard & Poor's Rating

ATAGO has recibido el alto grado "aaa" de la Asociación de Pequeñas y Medianas Empresas de Japón, el cual es presentado por S&P, (proveedor independiente de referencias de crédito) en 2007 y 2008 consecutivamente.



Excelencia en declaración tributaria

En Noviembre 2007, ATAGO fue reconocido por su excelencia tributaria, estabilidad, honestidad y rentabilidad en 2002 y 2007.



Programa de compra de Tokio

La serie de refractómetros de mano "MASTER" fue seleccionada por "Tokyo Trial Purchase Program 2009".



Presencia de aquellos que llegaron a la cumbre

Refractómetros digitales

serie RX-α



El más alto estándar Tecnológico mundial se une a medio siglo de Experiencia

RX-5000X / RX-5000X-Plus / RX-5000X-Bev
RX-7000X / RX-9000X / RX-0070X

Todos los productos ATAGO son diseñados y fabricados en Japón.

HACCP GMP GLP

Todos los productos ATAGO cumplen con los estándares HACCP, GMP y GLP

ATAGO CO., LTD.

Headquarters: The Front Tower Shiba Koen, 23rd Floor
2-6-3 Shiba-koen, Minato-ku, Tokyo 105-0011, Japan
TEL : 81-3-3431-1943 FAX : 81-3-3431-1945
overseas@atago.net http://www.atago.net/



* La apariencia y especificaciones están sujetos a cambio sin previo aviso

ATAGO U.S.A., Inc.

TEL : 1-425-637-2107 customerservice@atago-usa.com

ATAGO INDIA Instruments Pvt. Ltd.

TEL : 91-22-2833-8038 / 8076 customerservice@atago-india.com

ATAGO (THAILAND) Co., Ltd.

TEL : 662-982-8718-9 customerservice@atago-thailand.com

ATAGO BRASIL Ltda.

TEL : 55 16 3916-6000 customerservice@atago-brasil.com

ATAGO ITALIA s.r.l.

TEL : 39 2 36557267 customerservice@atago-italia.com

ATAGO CHINA Guangzhou Co., Ltd.

TEL : 86 20-38106065 info@atago-china.com

V.02 1210000CP



Una amplia selección para satisfacer cada necesidad de medición

Muestra 5 dígitos Brix y 6 dígitos de Índice de Refracción
RX-5000X-Plus

El más alto nivel de exactitud mundial
Brix: ± 0.010 , Índice de Refracción : ± 0.00002
El valor Brix muestra hasta 3 decimales.



Plataforma plana para muestra higiénica
RX-5000X-Bev

Especialmente hecho para la industria de bebidas
Plataforma plana para muestras que es fácil de limpiar
Rápida medición de muestras una después de otra



Rango Amplio, resistente al calor y gran exactitud
RX-9000X

La exactitud del RX-5000 α , el amplio rango de Índice de Refracción y el nivel de resistencia al calor del RX-7000 α incrementan su utilidad.



No. 1 Mundial en exactitud
RX-0070X

Mide muestras que tienen menos de 5% Brix al más alto nivel de exactitud mundial de $\pm 0.005\%$
Maneja concentraciones de bajo valor de Brix para soluciones industriales – Sulfurantes, sustancias anticorrosivas, agua industrial, vidrio líquido, etc.
También muestra Índice de Refracción



Diseño Universal y Eficiente. Fácil de Usar.
Verdadera calidad que nunca será obsoleta.
Solo mejorada con el tiempo.

Exactitud a los más altos estándares mundiales

La serie RX tiene los refractómetros más exactos de ATAGO. Los modelos más exactos tienen una exactitud de nD ± 0.000010 y Brix $\pm 0.005\%$. La serie completa está equipada con el algoritmo más confiable.

Ergonómico.

La plataforma para colocar la muestra está del lado derecho; los botones de operación y la pantalla del lado izquierdo – separados por 17 cm.-. Este instrumento está diseñado para una máxima utilidad y eficiencia.

Tapa de prisma

Cubre la plataforma del prisma para prevenir que el aire y la luz externa interfieran con la medición.

Plataforma para muestra fácil de limpiar

Solo se necesita un trozo de papel para una limpieza rápida. El nuevo diseño lo hace muy sencillo.

Rápido y fácil

RX-5000X



Cuerpo metálico resistente

El fuerte pero elegante casco metálico protege el sistema óptico. Una **capa especial** en la superficie añade extra durabilidad en contra de sustancias químicas.

Fácil de Operar

Aunque es un instrumento de alta precisión, casi todas las funciones pueden hacerse con solo dos botones.

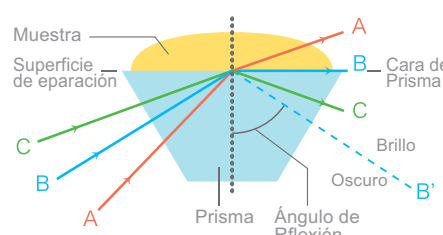
Calibración sin problemas

Simplemente use agua destilada y presione el botón ZERO. Una vez que la temperatura esté estable, la calibración se realiza en tan solo unos segundos. Sin complicaciones.

Calibración en un solo toque

Principios de Medición

La refracción está basada en el principio de que cuando la densidad de una sustancia incrementa, su Índice de Refracción crece.



Conexión a impresora

Información GLP/GMP – número de muestras, fechas, horas, configuraciones, temperaturas, nombres de las muestras – es impresa. La impresión de datos es totalmente personalizada. Seleccione cualquiera de nuestros dos modelos de impresora (vea accesorios en Pág.9)

Conexión a computadora

Envía información a una PC vía RS-232C. Para una PC con puertos USB, use el adaptador USB para RS-232C. Para la transmisión de datos a un documento en Excel, se encuentra disponible programa para realizar esta acción (vea accesorios en Pág.9)



Indicación visual de aprobación

Rápida identificación para saber si la muestra se encuentra dentro del rango de medición. Pueden ser programadas hasta 30 mediciones para mejorar el proceso de inspección antes de sacar el producto.

Acceso a mediciones hechas anteriormente

La memoria registra instantáneamente el valor de las últimas 30 mediciones.

| Compt | Time | Brix | Over | SALT | Over | Temp |
|-------|----------|-------|------|------|------|------|
| 1 | 16:02:22 | 70116 | 1558 | 0 | 0 | 20 |
| 2 | 16:02:21 | 70116 | 1558 | OUT | 0 | 20 |
| 3 | 16:02:48 | 70116 | 1558 | 0 | 1333 | 20 |
| 4 | 16:03:07 | 70116 | 1558 | ZERO | 0 | 20 |
| 5 | 16:03:14 | 70116 | 1558 | ZERO | 0 | 20 |
| 6 | 16:03:20 | 70116 | 1559 | 0 | 1333 | 20 |
| 7 | 16:05:01 | 70116 | 1559 | 0 | 1333 | 20 |
| 8 | 16:05:09 | 70116 | 1600 | ZERO | 0 | 20 |
| 9 | 16:06:16 | 70116 | 1601 | 0 | 1333 | 20 |
| 10 | 16:05:36 | 70116 | 1601 | 0 | 1333 | 20 |
| 11 | 16:05:06 | 70116 | 1601 | 0 | 1333 | 20 |
| 12 | 16:06:12 | 70116 | 1602 | ZERO | 0 | 20 |

Ejemplo del software para transmisión de información

Escala programable de usuario

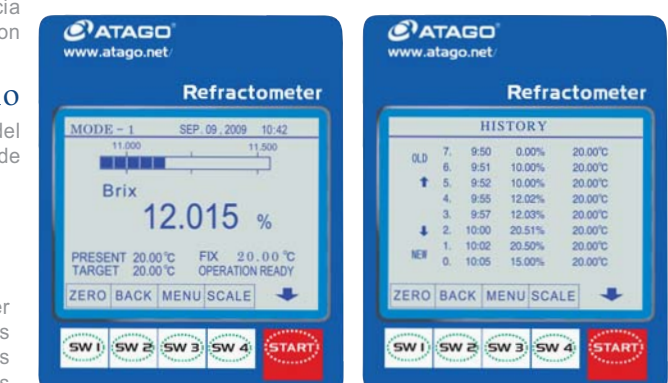
Acceso a 3 tipos de valores diferentes a la escala Brix para mostrar directamente la concentración de alcohol, salinidad, DMF y más. Ahorre tiempo y aumente eficiencia eliminando la necesidad de consultar tablas de conversión todo el tiempo.

Seguridad para tranquilidad del usuario
La funcionalidad de seguridad permite la operación del instrumento solo al personal autorizado. Use el sistema de contraseña para limitar las actividades del instrumento.

Usando varias unidades...

Solución de discrepancias

Con la función de calibración manual, es posible resolver las discrepancias de las lecturas realizadas con varias unidades. Los valores obtenidos pueden ser ajustados para ser consistentes con la exactitud de las otras unidades.



Medición

Mostrar gráfica

3 opciones de modo de medición.

MODO-1 Exactitud

La Compensación Automática de Temperatura es activada. Una vez que la muestra alcanza la temperatura deseada, se realiza la lectura.

MODO-2 Rapidez

La compensación Automática de Temperatura es activada. La medición comienza cuando la muestra está cerca de la temperatura programada.

MODO-S Muestras de emulsión

Presenta la medición del valor una vez un cierto nivel de estabilidad de la muestra es alcanzado.

MODO-3 No ATC

Selecciona la opción de activar o desactivar la opción de compensación de temperatura. El valor de la medición será mostrado después de 8 segundos sin ATC.

Confiabilidad

Producción de lecturas estables en cada medición.

Rapidez en resultados de medición

Una vez que la temperatura de la muestra se estabiliza, la medición solo toma unos segundos. El resultado se muestra instantáneamente mientras mantiene excelentes resultados.

Resistente a la acidez y a la alcalinidad

Contacte a un distribuidor ATAGO. Puede ser ordenado un modelo especial para medir muestras con alta acidez y alcalinidad.

Amplio LCD

Lecturas mostradas en una pantalla tamaño 320 x 240. Fácil de leer.

Selección completa de accesorios

Vea Accesorios en la página 9.

Certificado de Calibración

Una copia del certificado de calibración será entregado al momento de la compra. (De acuerdo a los estándares ISO, HACCP, GMP, etc.)

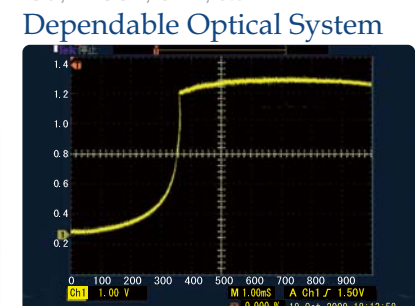
Sturdy Sheet Switch

The durable Switch Sheet not only shields the LCD panel but also protects the operation buttons. Button operation helps minimize operator error and replacement costs when needed.



Amplio rango de temperatura

La temperatura ambiente, de 5 a 40°C, permite mediciones en una gran variedad de condiciones de temperatura.



Comentarios de Usuarios

Departamento de Inspección de una fábrica de aceites vegetales

El Índice de Refracción es listado en JAS (Estándares de Agricultura de Japón) y por esa razón, es de suma importancia en nuestro control de calidad. Decidimos comparar la consistencia en la lectura de nuestra muestra comprando los resultados entre la unidad ABBE que tenemos y una unidad de demostración RX-7000α. Estamos muy satisfechos con el servicio al cliente que recibimos. Nos tranquiliza saber que tienen disponibles unidades de demostración sin costo para cuando nuestros instrumentos están en mantenimiento.

Control de calidad de una empresa farmacéutica

Usamos un RX para medir la concentración de nuestras soluciones. Lo que más nos gustó, comparándolo con otros instrumentos analíticos, es que sólo se requiere una pequeña muestra, la medición se muestra en pocos segundos y no se necesita preparar la solución antes de la medición. Estamos muy agradecidos con el servicio al cliente cuando teníamos dificultades con una muestra o cuando teníamos resultados inesperados.



Asociación Japonesa de Inspección de Jugos Vegetales y Condimentos

Nosotros realizamos inspecciones autorizadas para JAS (Estándares de Agricultura japonesa) de productos de tomate, salsas, vinagre, jugo de zanahoria, entre otros. Procesadoras de comida de todo el país nos envían muestras para ser inspeccionadas. En estos tiempos donde la calidad de los alimentos es crítica, el RX-5000α actúa como un intermediario confiable entre los productores de comida y los consumidores. Estamos muy satisfechos con lo sencillo que es operar esta unidad y la exactitud que tiene.

La serie RX-α de ATAGO es usada también en laboratorios para las siguientes asociaciones:

- Asociación de inspección del ambiente en la comida
- Asociación de Jugos de Japón
- Asociación Japonesa de inspección de grasa y aceite



Departamento de desarrollo de una fábrica de bebidas

Hemos usado productos ATAGO por más de 10 años. Actualmente usamos un RX-007α para bebidas sin azúcar, tales como el té verde y el té rojo, y tres RX-5000α para bebidas regulares. Nos da una tranquilidad saber que todos los instrumentos han sido fabricados por la misma empresa. Dado que cada día más consumidores eligen bebidas basadas en las calorías y en los ingredientes, las mediciones de Brix juegan cada vez un papel más importante en el desarrollo del producto.

Departamento de prueba de una fábrica de comida

Para el cumplimiento de las más recientes medidas sanitarias, nosotros como productores, debemos tener estándares de control de calidad más estrictos, como el HACCP e ISO22000. Usamos el RX-5000α como la unidad master de alta calidad para la inspección del producto final. Valoramos el rápido y amable servicio que recibimos cuando necesitamos una unidad prestada durante el mantenimiento o la compra de una nueva unidad.



¿Por qué escoger ATAGO?

1 Herencia y experiencia

ATAGO tiene más de 70 años de experiencia fabricando instrumentos ópticos. Con nuestra experiencia a través de los años y nuestra gran selección de instrumentos, podemos satisfacer una variedad de mediciones incluyendo la lectura de escalas especiales.

2 Tecnología líder en la industria

La Refracción de luz ha sido nuestra especialidad y por ello nos esforzamos por obtener perfección en sistemas ópticos. Escuchamos lo que nuestros usuarios en 154 países tienen que decir y continuamente buscamos estar a la vanguardia en refractometría.

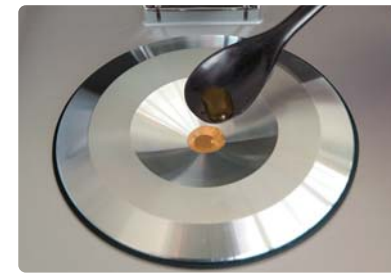
3 Soporte confiable del producto

Nos preocupamos por la alta duración y bajo porcentaje de falla en los productos ATAGO. Nuestro servicio de reparación se lleva a cabo en un periodo de tiempo razonable. Certificados de calibración disponibles.

Ejemplos de Aplicación

Método de medición

La serie RX-α, diseñada para ser simple y eficaz, puede ser operada con solo dos botones – la tecla ZERO para calibrar y la tecla START para medir– sin comprometer su alto nivel de exactitud.



Ponga la muestra.



Presione START.



Limpie la muestra.

La serie RX-α tiene refractómetros automáticos digitales de alta calidad y exactitud con compensación de temperatura interna. Su aplicación puede ser clasificada dentro de las tres siguientes categorías.

1. Índice de Refracción

El Índice de Refracción es una medida de calidad estándar comúnmente usada para productos farmacéuticos y químicos. Las medidas necesitan ser tomadas a temperatura constante entre 20°C, 25°C y 40°C. El RX-α está equipado con un módulo interno Peltier, por lo que la medición se toma cuando la temperatura es alcanzada.



Fragancias y Aditivos comestibles

Algunas fragancias y aditivos comestibles requieren tener cierto Índice de Refracción. También usado para identificar fragancias desconocidas.



Productos Farmacéuticos

Algunas farmacias y productos farmacéuticos siguen estándares de Índice de Refracción con propósitos de calidad. Un ejemplo para medir la concentración es usado en las inyecciones.



Cosméticos

El Índice de Refracción del petróleo y otros ingredientes para cosméticos son medidos para su control de calidad. Algunos componentes por ejemplo, afectan el efecto cosmetológico para hacer brillar la piel y por ello es normalmente medido el Índice de Refracción.



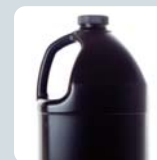
Petróleo y Soluciones Orgánicas

Son establecidos algunos estándares del Índice de Refracción en algunos productos del petróleo y químicos orgánicos.



Aceite y Grasas

El Índice de Refracción de aceites de plantas no procesados debe ser regulado. Medir el Índice de Refracción es crucial para asegurar la calidad de grasas animales.



Detergentes

Con el Índice de Refracción, la cantidad de impurezas en detergentes con base de hidrocarburo pueden ser calculadas. También es medido el Índice de Refracción de detergentes con base de agua y glicol.



Ejemplo de pantalla de medición



Ejemplo de medición impresa

Unidades de demostración disponibles

www.atago.net

2. Brix

El % Brix es medido para efectos de control de calidad en la industria de alimentos y bebidas. Las unidades RX-α son utilizadas para medir jugos de fruta, condimentos, mermeladas, miel. El RX-007α (indicación mínima 0.001% Brix) es usado para té y bebidas sin azúcar.



Bebidas y jugos de fruta

El % Brix de sodas, bebidas lácteas, frutas y jugos naturales tiene que ser monitoreado durante todo el proceso de producción para el control de calidad. El RX-5000α-Plus es ideal para obtener lecturas muy exactas. El RX-007α es un modelo especial para té y bebidas sin azúcar.



Mermelada, Miel, Azúcar líquida, Jarabe

La medición del contenido de azúcar es muy importante y por ello, siempre se usan refractómetros. La serie RX-α es también efectiva para muestras viscosas.



Condimentos, Salsas, Sopas

Los refractómetros son usados para controlar la concentración de catsup, salsas y sopas. La serie RX-α es considerada por tener modelos de alta precisión.

3. Concentraciones

La concentración de soluciones industriales como los aceites cortantes con base de agua, soluciones limpiadoras, peróxidos, refrigerantes y soluciones de alcohol es monitoreada constantemente. Aunque la escala Brix es usada comúnmente, se pueden programar otras diferentes escalas



Soluciones Químicas

Los refractómetros miden rápidamente y con muy poca cantidad, la concentración de soluciones de peróxido hidrógeno sosa cáustica, alcohol etílico y dimetilformamida.



Aceite de Corte/Aceite de enfriamiento

La concentración de aceites de corte con base de agua y aceites de temple son regulados para su uso. Aceites que tienen la concentración errónea afectan la calidad de los productos y la duración de las maquinarias.



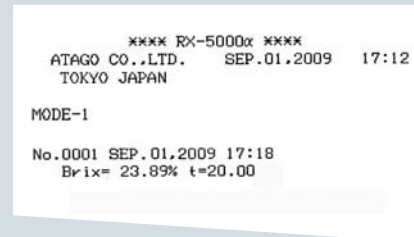
Anticongelante/ Refrigerante

La concentración de aceites refrigerantes en autos, congeladores y tubos centrales de sistemas de aire acondicionado cambian las condiciones del entorno, tal como las bajas temperaturas. Los refractómetros son usados para medir la concentración para este propósito.

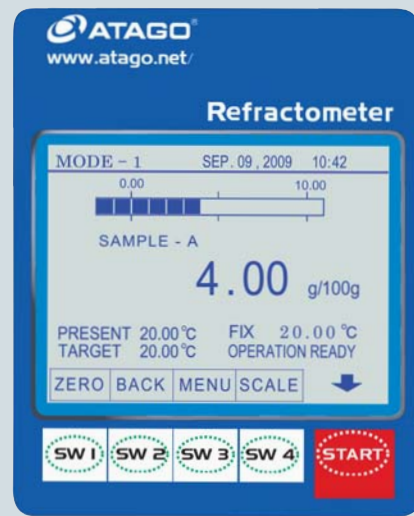
Las escalas de usuario permiten mostrar la concentración y la gravedad específica de varias soluciones. Para crear una escala, programe 3 puntos correspondientes al Índice de Refracción y Concentración/Gravedad Específica.



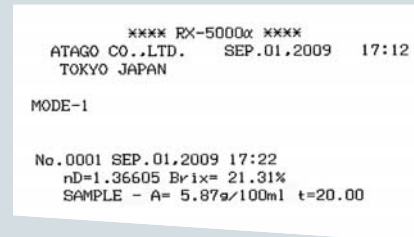
Ejemplo de pantalla de medición



Ejemplo de medición impresa



Ejemplo de pantalla de medición



Ejemplo de medición impresa

Los productos ATAGO son reconocidos por HACCO, GMP y GLP sistemas.

Ejemplo de mediciones reales:



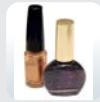
[Gotas para ojos] Tocoferol : Índice de Refracción 1.503-1.507
Una gota de la botella es aproximadamente 0.05ml, del cual 0.02ml se queda en el ojo. La manera más efectiva de administrarlo es cerrar los ojos por 2 minutos después de poner la gota en el ojo.



[Antipireza] Difenhidramina : Índice de Refracción approx. 1.55
La irritación de la piel es asociada a picaduras de mosquitos, ronchas, alergias, dermatitis e infecciones de la piel, etc.



[Máscaras Faciales] Glicerina : Índice de Refracción 1.4740
La crema forma una capa humectante para la piel. Tiene ingredientes como lodo, algas, aceite, pepino, sávila, limón, miel, azúcar y harina.



[Barniz de Uñas] Acetona: Índice de Refracción 1.3590
En Japón, el cártamo y bálsamo de rosas eran comúnmente usados para pintar uñas. Los esmaltes de uñas de color fueron introducidos en 1930, inspirado en las pinturas de los automóviles.



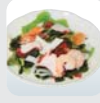
[Jabón] Jabón : Brix 24.12%
El jabón fue descubierto cuando la gente se dio cuenta que sus manos estaban más limpias cuando las lavaban con una mezcla de ceniza y grasa animal.



[Detergente para trastes] Detergente : Brix 33.26%
Recientemente, los detergentes no solo son hechos para ser agresivos con la grasa, si no también para humectar la piel. La mayoría de los detergentes son neutrales y contienen ingredientes naturales como el maíz, coco, aceite de palma, aceite de girasol etc.



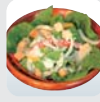
[Salsa Japonesa con base de res] Salsa : Brix 13.7%
La costumbre de comer res fue introducida a Japón después de la guerra. El platillo se llamaba "kamechabu" y se origina de una combinación de arroz y caldo de res.



[Ensalada] Aderezo asiático: Brix 12.0%
Esta saludable ensalada es una mezcla de pescados y mariscos, como pulpo, camarón, almejas y vegetales: Una gran fuente de vitaminas.



[Tempura Japonés(Tendon)] Salsa : Brix 23.4%
Después de la II Guerra mundial el Tempura era servido a los altos mandos militares. Desde entonces, el Tempura es un platillo japonés conocido mundialmente. La técnica de cocina pudo ser presentada por los Chinos en el siglo 8, bajo la Dinastía Tang.



[Ensalada César] Vinagreta : Brix 21.2%
El chef mexicano (nacido en Italia) Cesar Cardini, crea esta clásica ensalada en el restaurant de su hotel en Tijuana.



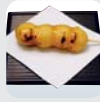
[Ramen] Sopa : Brix 4.6%
Auque de origen chino, la sopa ramen se ha convertido en un icono japonés. Se caracteriza por sus fideos ondulados y una sopa con base de salsa de soya.



[Sopa de aleta de tiburón] Sopa : Brix 5.1%
Japón es un proveedor de aleta de tiburón. La Aleta de Tiburón, junto con los pepinos marinos y abalones, eran exportados a China en el siglo 17.



[Éclair] Chocolate: Brix 77.5%
Su nombre en francés significa "relámpago" por lo rápido que se consume. El % Brix se encuentra en el chocolate que cubre el postre.



[Mitarashi dango] Salsa: Brix 48.7%
Mitarashi dango es un pastel japonés hecho de harina de arroz.

| | | |
|--------------------------|--|---|
| Funciones Comunes | Sistema de Medición: Sistema óptico de refracción para la detección óptica del ángulo crítico. Fuente de luz: LED Material: Prisma-Zafiro artificial (RX- 007α utiliza vidrio óptico de alta densidad) | Fuente de Luz: AC100V a 240V, 50/60Hz Consumo de Poder: 65VA Condiciones ambientales de operación : Temperatura de 5 a 40 grados Centígrados. Humedad<90%RH, Altitud <2,000 sobre el nivel del mar. |
|--------------------------|--|---|

| Modelo | Rangos de medida | Indicación mínima | Exactitud y repetibilidad (*) | Rango de Compensación de Temperatura | Dimensiones y medidas |
|--------------------------------|--|---|---|--|--|
| RX-5000X-Plus (Cat.No.3266) | Índice de Refracción (nD) : 1.32700 a 1.58000 Brix : 0.000 a 100.000% (Compensación Automática de Temperatura) Escala de Usuario : 60 | nD : 0.00001 Brix : 0.005% (El tercer decimal es 0 o 5.) Temp : 0.01°C | nD : ±0.00002 *±0.00001 Brix : ±0.010% ※ *±0.010% Temp : ±0.05°C | 5.00 a 60.00°C (Temperatura ambiental baja -10°C) | 37×26×14cm 6.4kg (Solo unidad principal) |
| RX-5000X (Cat.No.3261) | Índice de Refracción (nD) : 1.32700 a 1.58000 Brix : 0.00 a 100.00% (Compensación Automática de Temperatura) Escala de Usuario : 60 | nD : 0.00001 Brix : 0.01% Temp : 0.01°C | nD : ±0.00004 *±0.00002 Brix : ±0.03% ※ *±0.01% Temp : ±0.05°C | 5.00 a 70.00°C (Temperatura ambiental baja -10°C) | 37×26×14cm 6.8kg (Solo unidad principal) |
| RX-5000X-Bev (Cat.No.3271) | Índice de Refracción (nD) : 1.32500 a 1.70000 Brix : 0.0 a 100.0% (Compensación Automática de Temperatura) Escala de Usuario : 30 | nD : 0.00001 or 0.00001 Brix : 0.1% or 0.01% Temp : 0.01°C | nD : ±0.0001 *±0.00005 Brix : ±0.1% ※ *±0.02% Temp : ±0.05°C | 5.00 a 70.00°C (Temperatura ambiental baja -10°C) | 37×26×14cm 6.7kg (Solo unidad principal) |
| RX-7000X (Cat.No.3262) | Índice de Refracción (nD) : 1.32500 a 1.70000 Brix : 0.00 a 100.00% (Compensación Automática de Temperatura) Escala de Usuario : 30 | nD : 0.00001 or 0.0001 Brix : 0.01% Temp : 0.01°C | nD : ±0.00004 *±0.00002※※ Brix : ±0.03% *±0.01%※※※ Brix : ±0.05% *±0.01%※※※※ Temp : ±0.05°C | 5.00 a 70.00°C (Temperatura ambiental y condiciones de compensación de temperatura) | 37×26×14cm 6.7kg (Solo unidad principal) |
| RX-9000X (Cat.No.3263) | Índice de Refracción (RI) : 1.330150 a 1.341500 Brix : 0.000 a 5.000% (Compensación Automática de Temperatura) Escala de Usuario : 30 | RI : 0.000001 Brix : 0.001% Temp : 0.01°C | RI : 0.000010 (at 20°C) Brix : ±0.005% (Temperatura ambiental y condiciones de compensación de temperatura) | 15.00 a 30.00°C | 37×26×14cm 6.7kg (Solo unidad principal) |

※En medidas de solución sucrosa por el MODE-1. ※※Cuando nD 1.33299 a 1.42009, 10 a 30°C. Para otros rangos, nD ±0.00010* ±0.00005

※※※Cuando es 0.00 a 50.00 % Brix, 10.00 a 30.00 °C. ※※※※Cuando es 50.01 a 95.00 % Brix, 10.00 a 30.00°C. Para otros rangos, Brix ±0.10% *±0.10%

Accesorios

☐ MAGIC™

Usado para medir sustancias que tienen tendencia a evaporarse.
Escoja entre **metal** o **resina**.

[RE-56180] MAGIC™ (Metal)
[RE-56185] MAGIC™ (Resina)



Impresora

☐ Impresora Digital DP-RX

Cat.No. 3121 DP-RX

Para imprimir en papel termal

Método de impresión: Punto termal
Fuente de poder: AC (AC100V)
Consumo de energía: 13VA
Peso y Dimensión: 17×16×7cm, 580g
(Solo la unidad)



☐ Software para transmisión de información

Cat.No. 3127 Software para transmisión de información.

Los resultados de la serie RX-α pueden ser transferidos por Microsoft® Excel.

NUEVO!!
Software compatible con la norma 21CFR parte 11!

☐ Reemplazo para filtro de ventilador

Una limpieza regular del filtro es recomendada para mantener un nivel óptimo de operación de las unidades de la serie RX-α.



[RE-58001] Reemplazo para filtro de ventilador (Paquete de 12)

☐ Embudo de fluido

Ahorra tiempo para limpiar la muestra por lo que incrementa la eficiencia.

[RE-56172] RX-5000α, -5000α-Plus
[RE-56173] RX-7000α, -9000α



☐ Impresora Digital DP-RD

Cat.No. 3122 DP-RD

Para impresión en papel regular

Método de Impresión: Punto de impacto
Fuente de Poder: AC adaptor (AC100V)
Consumo de energía: 7VA
Peso y dimensión: 11×18×9cm, 470g
(Solo la unidad)



☐ Solución Sucrosa (el certificado de calibración es opcional)

Se recomienda una inspección regular de la exactitud de las unidades RX-α con solución sucrosa.

[RE-111001] 10% solución sucrosa (±0.01%)
[RE-112001] 20% solución sucrosa (±0.01%)
[RE-113001] 30% solución sucrosa (±0.01%)
[RE-114002] 40% solución sucrosa (±0.02%)
[RE-115002] 50% solución sucrosa (±0.02%)
Vida de estante es de 10 días.



☐ Tapa protectora para teclas

Cubre todas las teclas a excepción de START y ZERO para prevenir acciones no deseadas.

[RE-58120] Tapa protectora



Para la máxima satisfacción del cliente...

ATAGO ofrece un servicio de calibración conforme a los sistemas de gestión de calidad ISO, HACCP, GMP y otros estándares. Los siguientes tres documentos pueden ser expedidos. (Con costo adicional)

- Certificado de calibración
- Certificado de trazabilidad
- Diagrama de trazabilidad

| CALIBRATION CERTIFICATE | | | | |
|--|------|--|--------|----|
| Product Name : Digital Refractometer | | Model : RX-5000α | | |
| 1. Appearance Inspection : good | | 2. Function Inspection : Switches : good Display : good Another : good | | |
| 3. Performance Inspection : | | 3. Performance Inspection : | | |
| 1st | 0.00 | 30.00 | 30.00% | nD |
| 2nd | 0.00 | 30.00 | 30.00% | nD |
| 3rd | 0.00 | 30.00 | 30.00% | nD |
| Average | 0.00 | 30.00 | 30.00% | nD |
| 4. Room Temperature and Humidity : 20.3°C, 55% | | | | |
| 5. Calibration Date : March 1, 2010 | | | | |
| 6. Inspection by : King Sakaguchi | | | | |
| 7. Approved by : Tsutomu Nagayoshi | | | | |
| ATAGO CO., LTD. 2-1-1, Hongo, Bunkyo-ku, Tokyo, 113-8501, Japan TEL: 81-3-5611-3111 FAX: 81-3-5611-3112 E-mail: sales@atago.com | | | | |

| Ampliation | | | | |
|--|------|--------|--------|----|
| 1. Appearance Inspection : | | | | |
| 2. Function Inspection : Switches : good Display : good Another : good | | | | |
| 3. Performance Inspection : | | | | |
| 1st | 0.00 | 30.00% | 30.00% | nD |
| 2nd | 0.00 | 30.00% | 30.00% | nD |
| 3rd | 0.00 | 30.00% | 30.00% | nD |
| Average | 0.00 | 30.00% | 30.00% | nD |

Certificado de Calibración