

Der kompakte
TBH 125

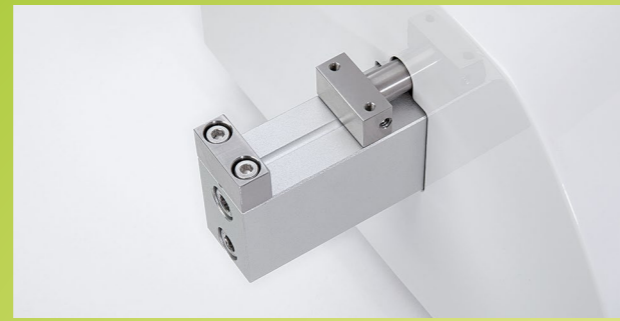
Preiswerter Einstieg in die Welt der manuellen
Bruchfestigkeitstester



ERWEKA

Überblick

Der ERWEKA Tablettenhärte tester TBH 125 ist das manuelle Einstiegsgerät unter den ERWEKA Bruchfestigkeits- und Kombinationsstestern und ideal geeignet, um möglichst schnell manuell bis zu 99 Proben nacheinander testen zu können. Abhängig vom Gerätemodell findet eine Messung der Tablettenhärte, -dicke (optional), Durchmesser (runde Tabletten) oder Länge (bei Oblongs) statt. Die im Gerät integrierte elektronische Messzelle sorgt dabei für höchste Genauigkeit sowie präzise Messergebnisse und dank der USB-Druckerschnittstelle können die Ergebnisse direkt ausgedruckt werden.



Eine Einkerbung sorgt für die korrekte Ausrichtung der Proben.

Optionen

- + Messung des Durchmessers bis zu 28 mm, Genauigkeit $\pm 0,05$ mm
- + Messung der Dicke bis zu 28 mm, Genauigkeit $\pm 0,05$ mm
- + Erweiterte Härtemessung von 10 bis 500 N, Genauigkeit ± 1 N
- + AutoCal 2.0 System - automatisches Werkzeug für die dynamische Kalibrierung des Härte testers ohne Gewichte

Prüfstation

Die Bruchfestigkeit der Proben kann in einem Bereich von 10 bis 300 Newton (optional bis 500 Newton) mit zwei wählbaren Messmodi, "Konstante Messgeschwindigkeit" oder "Konstanter Kraftanstieg", gemessen werden.

Automatische Kalibrierung mit dem ERWEKA AutoCal 2.0

Mit Hilfe des AutoCal 2.0 kann die Kalibrierung des TBH 125 Härtemessers komplett elektronisch und ganz ohne Gewichte erfolgen. In einem umfangreichen Kalibrierungsausdruck werden die einzelnen Kalibrierungsdaten sowie weitere Informationen (Leistungsdatum und -zeit, Seriennummer) dargestellt.

3 Parameter:



Dicke



Durchmesser/Länge



Bruchfestigkeit (Härte)



100% 100% USP/EP/JP konform



Einstellung der Testgeschwindigkeit (0,5 - 3,1 mm/Sek.)



Anpassung des Kraftanstiegs (10 - 200 N/Sek.)



Verschiedene Messeinheiten: Newton, Strong Cobb und Kilopond



Abfallbehälter für zerbrochene Probekörper



Einfach bedienbares LED-Display

Die Testergebnisse (inklusive Datum/Zeit) werden über zwei LED-Displays in Newton (N), Kilopond (KP) oder in Strong Cobb (SC) angezeigt.

USB-Druckerschnittstelle

Der TBH 125 verfügt über eine USB-A Schnittstelle zur Anbindung ausgewählter Drucker sowie eine USB-B Schnittstelle zur Durchführung von Firmware Updates.

Symboltastatur

Das Gerät lässt sich bequem über eine Symboltastatur bedienen und erlaubt diverse Einstellungsoptionen.



Technische Daten

Messbereiche-/einheiten	
Härte	10 - 300 N
Erweiterter Messbereich Härte*	10 - 500 N (± 1 N)
Durchmesser/Länge/ Dicke	0,10 - 28 mm ($\pm 0,05$ mm)
Messprinzip-/einheiten	
Konstante Messgeschwindigkeit	0,5 - 3,1 mm/Sek.
Konstante Kraft	10 - 200 N/Sek.
Gerätedetails	
Anschlusswerte	100 - 240 V $\pm 10\%$ / 50 - 60 Hz / 100 W
Breite / Tiefe / Höhe	310 mm / 300 mm / 160 mm
Gewicht	6 kg
Schnittstellen	USB-A für Druckeranschluss, USB-B für Firmware Updates
Kalibrierung	Kalibriermaße (statische Kalibrierung) oder optional: AutoCal 2.0 (dynamische Kalibrierung)



TBH 125 mit Abfallbehälter

ERWEKA GmbH
Pittlerstraße 45
63225 Langen
Deutschland

E-Mail: sales@erweka.com
Tel: +49 6103 92426-200
Fax: +49 6103 92426-999

Die Produktspezifikationen sind ohne Gewähr und können ohne
vorherige Vorankündigung geändert werden.
v.1.0.5.19

ERWEKA